

●子計畫 4【編號：106-4(B1)】就近入學、攜手雙贏計畫

一、計畫名稱	就近入學、攜手雙贏							
二、計畫目標	1. 發揚 12 年國教精神，派員至社區國中宣導並增強夥伴關係。 2. 加強社區國中生及家長認同學校辦學成果，辦理職涯探索，提升適性就近入學率。 3. 提供就近入學成績優異同學獎學金，吸引社區優秀國中生。							
三、工作內涵	工作項目	辦理處室	實施對象	辦理時程				
	國中職涯試探	教務處、實習處 學務處	社區國中 應屆畢業生	每年 10-11 月				
	國中校際交流	教務處	社區國中	每年 11-12 月				
	國中招生宣導	輔導室、教務處	社區國中 應屆畢業生	每年 1-5 月				
	學生升學輔導	教務處、輔導室	本校應屆畢業生	每年 5 月				
	就近入學 績優獎學金	教務處	每學年新生 成績優異者	第一學期 10 月 第二學期 03 月				
	師生座談會	輔導室、教務處	領取獎學金同學	每學期期中考後				
四、經費需求	期程	資本門(仟元)	經常門(仟元)	合計(仟元)				
	106 學年度	0	720.86	720.86				
	107 學年度	0	580.0	580.0				
	108 學年度	0	600.0	600.0				
	總計	0	1900.86	1900.86				
五、預期效益	1 能加強社區認識學校與認同辦學成果。 2 能促進與社區良善密切的互動關係。 3 能增強與學區內的國中之區域夥伴關係。							
	指標項目		106 學年度		107 學年度		108 學年度	
			目標	績效	目標	績效	目標	績效
	方案 量化 指標	B1 高一新生適性就近入學率	83		84		85	
	校定 量化 指標	SB1 高一日校新生註冊人數比率	95		96		97	
SB3 參與國中端升學進路宣導活動次數		16		17		18		

106-4(B1)就近入學、攜手雙贏

106 會計年度概算表 (106 年 8 月至 12 月)

單位：仟元

名稱	單位	數量	單價	總價	說明(請說明內容用途)	
<b>(一)經常門</b>						
業務費	鐘點費	節	30	0.4	12	國中生職涯試探課程講師鐘點費
	全民健康保險補充保費	期	1	0.229	0.229	二代健保補充保費
	印刷費	期	1	30	30	職涯試探資料文宣
	國內旅費	份	2	5	10	教師國內差旅費
	膳宿費	人	250	0.08	20	1.國中生職涯試探午餐費 2.升學輔導講座午餐費
	材料費	人數	250	0.2	50	國中生職涯體驗課程材料
	租車費	輛	6	4.5	27	國中生職涯試探租車費
	物品費	期	1	30	30	國中職涯試探使用之學習互動套件
	雜支	期	1	20	20	影印機、印表機碳粉耗材；計畫活動雜支。
	小計				199.229	
獎補助費	學生入學獎學金	人	20	10	200	就近入學績優獎學金
	小計				200	
	經常門小計				399.229	
<b>(二)資本門</b>						
設備費						
資本門小計						
105 會計年度合計				399.229		

承辦人： 承辦主任： 主計主任： 校長：

106-4(B1)就近入學、攜手雙贏

107 會計年度概算表 (107 年 1 月至 7 月)

單位：仟元

名稱	單位	數量	單價	總價	說明(請說明內容用途)	
<b>(一)經常門</b>						
業務費	鐘點費	節	4	0.4	1.6	升學輔導講座鐘點費
	全民健康保險 補充保費	期	1	0.031	0.031	二代健保補充保費
	印刷費	期	1	40	40	職涯試探資料文宣
	國內旅費	份	2	5	10	教師國內差旅費
	設備維護費	期	1	50	50	設備維護相關支出
	雜支	期	2	10	20	影印機、印表機碳粉耗材； 計畫活動雜支。
	小計				121.631	
獎補助費	學生入學 獎學金	人	20	10	200	就近入學績優獎學金
	小計				200	
經常門小計				321.631		
<b>(二)資本門</b>						
設備費						
資本門小計						
106 會計年度合計				321.631		

承辦人  承辦主任  主計主任:  校長: 

## 子計畫詳細內容

### ● 子計畫 4【編號：106-4(B1)】

#### ● 子計畫名稱：就近入學、攜手雙贏

一、依據：國立南投高級商業職業學校高職優質化計畫辦理

二、目的：

- (一) 保持社區國中夥伴關係，爭取認同本校辦學成果。
- (二) 有效宣導本校各科特色，強化社區學生入學意願。
- (三) 積極參與國中親職活動，增進社區家長良善互動。
- (四) 導引社區學生適性發展，獎勵績優學生就近入學。
- (五) 增強鄰近大學夥伴關係，提供畢業學生升學諮詢。

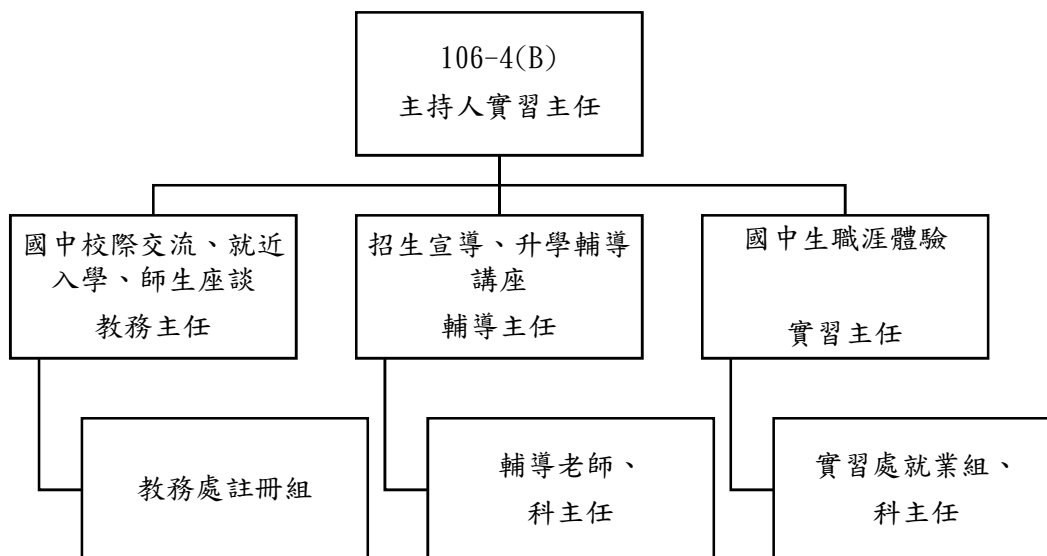
三、承辦單位：實習處

四、協辦單位：教務處、輔導室

伍、辦理日期：

- (一) 國中生職涯試探：每年 9 月至 11 辦理。
- (二) 國中校際交流：每年 11 月至 12 月辦理。
- (三) 招生宣導時間：每年 1 月至 5 月配合社區國中辦理。
- (四) 第一學期就近入學績優獎學金發放於 10 月份辦理。
- (五) 第二學期就近入學績優獎學金發放於 3 月份辦理。
- (六) 師生座談會：每學期期中考後辦理。
- (七) 升學輔導講座：每年 5 月辦理。

六、組織分工：



七、參加人員：

序	人員	姓名	職稱	工作項目
1	主持人	程香儒	實習主任	計畫督導。
2	成員	溫元昌	就業輔導組長	辦理國中職涯體驗
3	成員	賴佑婷	教務主任	辦理國中校際交流、就近入學
4	成員	胡富凱	註冊組長	辦理國中校際交流、就近入學
5	成員	羅雅琳	輔導主任	招生宣導規劃、辦理師生座談會、升學輔導講座。
6	成員	柯盈伶	輔導教師	招生宣導規劃、辦理師生座談會、升學輔導講座。
7	成員	宮潤莉	商經科主任	協辦國中職涯試探。
8	成員	陳麗燕	資處科主任	協辦國中職涯試探。
9	成員	張佳蕙	應外科主任	協辦國中職涯試探。
10	成員	范東生	國貿科主任	協辦國中職涯試探。
11	成員	梁青惠	會計科主任	協辦國中職涯試探。

八、實施方式：

- (一)社區國中交流及特色宣導：由校長或處室主任、組長、科主任至社區國中拜訪交流；輔導室規畫國中會考後，至社區國中辦理技職特色及招生宣導。
- (二)辦理職涯試探活動：由實習處規劃辦理，各科主任協助，註冊組邀請鄰近國三同學至本校參訪體驗。
- (三)設立就近入學績優獎學金：社區國中就讀本校學生，第一二學期成績優異者，給予一萬元獎學金，並定期辦理師生座談協助學生適性發展。
- (四)升學輔導講座：統測後辦理協助學生適性發展。

## 九、實施內容：

(一)國中校際交流由校長或處室主任、組長、科主任至社區國中拜訪交流。

(二)招生宣導由輔導室規劃辦理，與鄰近國中接洽宣導時間，派本校教師前往。

(三)職涯試探活動由實習處規劃辦理，辦理期間9月至11月，預計辦理240人次。由各科主任協助，註冊組邀請鄰近國三同學至本校參訪體驗。

### (四)就近入學績優獎學金

1.發放對象：社區國中生進入本校就讀之一年級學生。(已領取相關專案之就近入學獎學金者，不得重複領取本項獎學金)

2.核發金額：一年級每學期壹萬元整。

3.核發資格：

(1)第一學期：

依第一次期中考成績總平均排序取前20名。

(2)第二學期：

前一學期學業成績平均需達75分以上。優先遴選前學期獲頒本項獎學金的學生，若該生已不具領取資格，則由同時符合上述各項標準的學生中，擇優依序遞補。

4.頒發方式：

(1)由註冊組依據第一次期中考成績遴選出20名同學，製作清冊委請出納組通知同學領取獎學金。

(2)於朝會時公開表揚領取獎學金優秀同學。

### (五)師生座談會：

領取就近入學績優獎學金的同學於每學期期中考後參加輔導室辦理之師生座談會。

### (六)升學輔導講座：

每年統測後邀請鄰近大學派員至本校進行應屆畢業生升學輔導講座。

十、工作進度：

工作項目		執行月份	105 年					106 年							
			8	9	10	11	12	1	2	3	4	5	6	7	
1	國中校際交流	預定													
		實際													
2	國中招生宣導	預定													
		實際													
3	國中職涯試探	預定													
		實際													
4	就近入學績優獎學金	預定													
		實際													
5	師生座談會	預定													
		實際													
6	升學輔導講座	預定													
		實際													

填表說明：1.子計畫工作項目臚列以擇要簡明為原則。  
2.各子計畫應珍視資源並依預定進度定期召開會議管控進度。

十一、獎勵與考核：參與推動就近入學、攜手雙贏之教師和行政人員，依實際績效另行簽請敘獎。

十二、經費需求：

單位：仟元

年 度	經常門	資本門	合 計
106 年度(8 至 12 月)	399.229	0	399.229
107 年度(1 至 07 月)	321.631	0	321.631
總 計	720.86	0	720.86

十三、本計畫經 106.4.10 行政會議及 106.6.20 高職優質化計畫修訂會議討論通過，陳校長核定後實施，修正時亦同。

